

4.2.5 Frage? -> Antwort!

Anne Pferdekämper-Schmidt¹

Teresa Sartor¹

Leevke Wilkens¹

Jana York¹

¹Rehabilitationswissenschaften, Technische Universität Dortmund, Dortmund,
Germany

Ziel

untereinander kennenlernen, Erwartungen austauschen

Sozialform und Gruppengröße

Kleingruppe, Plenum

Taxonomie

auditiv, visuell

Material

Papier, Stifte, vorbereitete Fragen (gedruckt und digital), Magnete, Klebeband, Moderationskarten

Zeitumfang

15-20 Minuten

Durchführung

1. Die Lehrperson gibt für die Vorstellungsrunde Fragen vor und visualisiert sie.
2. Nacheinander stellen sich die Teilnehmenden vor und beantworten den Fragenkatalog.
3. Die Fragen werden schriftlich auf Moderationskarten beantwortet und der entsprechenden Frage zugeordnet.

Beispielfragen:

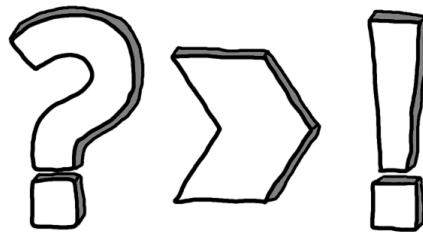
- Wie heißt du?
- Was erhoffst du dir von der Veranstaltung?
- Was möchtest du in der Veranstaltung lernen?
-

Variationen

- Die Teilnehmenden stellen Fragen ans Plenum.
- Die Teilnehmenden äußern sich zu einer selbst ausgewählten Frage.
- Die Teilnehmenden beantworten eine Frage und stellen eine nächste Frage.

Weiterarbeit

- Systematisierung der Antworten beispielsweise mit der ClusterMethode (s. Kapitel Methoden zur Ideensammlung und Diskussion) oder einem Organigramm



Zum Nachlesen

Dallmeier, Beate, Hawelka, Birgit (2009). Methodenreader. Eine Sammlung bewährter Methoden für Seminare, Vorlesungen und Workshops in der Hochschullehre (Schriftenreihe Nr. 4). Leitfragen, S. 9. Online verfügbar unter https://epub.uni-regensburg.de/35395/1/Methodenreader_zhw_Regensburg.pdf [letzter Zugriff: 13.01.2022].

Wesely, Sabine (2016). Die Moderationsmethode – ein Praxisleitfaden. Hochschule Hannover. <https://doi.org/10.25968/opus-959>

Corresponding authors: Anne Pferdekämper-Schmidt, Technische Universität Dortmund, Rehabilitationswissenschaften Dortmund, Germany, E-mail: anne.pferdekaemper@tu-dortmund.de
Teresa Sartor, Technische Universität Dortmund, Rehabilitationswissenschaften Dortmund, Germany, E-mail: teresa.sartor@tu-dortmund.de
Leevke Wilkens, Technische Universität Dortmund, Rehabilitationswissenschaften Dortmund, Germany, E-mail: leevke.wilkens@tu-dortmund.de
Jana York, Technische Universität Dortmund, Rehabilitationswissenschaften Dortmund, Germany, E-mail: jana.york@tu-dortmund.de

Citation note: Pferdekämper-Schmidt A, Sartor T, Wilkens L, York J. 4.2.5 Frage? -> Antwort!. In: Pferdekämper-Schmidt, Anne; Sartor, Teresa; Wilkens, Leevke; York, Jana (2022). Inklusionsorientiert Lehren und Lernen: Methoden katalog für den Hochschulkontext. Dortmund: Publisso. Dortmund: PUBLISSO; 2022-. DOI: 10.17877/DE290PB2-28

Copyright: © 2022 Anne Pferdekämper-Schmidt et al.
This is an Open Access publication distributed under the terms of the Creative Commons Attribution-NonCommercial-NoDerivatives 4.0 International. See license information at <https://creativecommons.org/licenses/by-nc-nd/4.0/>